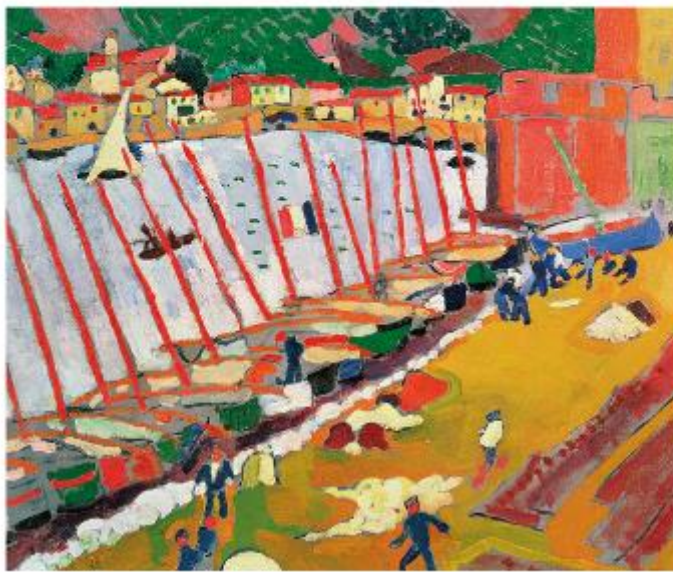


Przedmiot	Klasa	Temat lekcji	Data
Plastyka	V	Kompozycja rytmiczna	25.03.2020r.

1. Przeczytaj tekst.

■ Kompozycja rytmiczna

Kompozycja rytmiczna polega na ukazywaniu w regularnych odstępach wielu takich samych lub podobnych elementów plastycznych. Mogą nimi być np.: pasy, figury geometryczne, plamy barwne, linie. W obrazach o kompozycji rytmicznej dostrzegamy np. szeregi postaci, ciągi domów, drzew, ulic lub innych obiektów.



André Derain

[czyt.: andre derę].

Port rybacki w Collioure

[czyt.: koljur]

Artysta zastosował w dziele kompozycję rytmiczną. Powtarzającymi się elementami są maszty i kadłuby żaglówek przycumowanych wzdłuż nabrzeża. W ten sposób powstaje wyraźny rytm, który wywołuje wrażenie ruchu.

-  olej na płótnie
-  59,5 × 73,2 cm
-  Muzeum Sztuki Współczesnej w Paryżu
-  XX w.



2. Ćwiczenie do wykonania przez ucznia

Wykonaj kompozycję rytmiczną, np. kolaż z kolorowych papierów. Można na przykład na kartce wyciąć owalny kształt pisanki i układać na przemian poszczególne fragmenty (kolorowe paski) albo wymyślić bardziej urozmaicone układy powtarzanych elementów, ozdabiając pisankę.